

1, Přední díly D položíme na přední díl C (líc na líc) a naznačíme otvor kapsy.



2, Díly sešijeme (mimo otvor).



3, Srovnáme.



4, Přední díl C prošijeme od shora dolů kolem otvoru.



5, Na přední díl C položíme kapsu - líc na rub.



6, Otočíme a prošijeme přední díly D od shora dolů kolem otvoru. Prošíváme skrz díl kapsy. Začistíme.



7, Sešijeme Přední díl B s dílem s kapsou.



8, Sešijeme přední díl A a B.



9, Sešijeme Zadní díly A, B, C.



10, Sešijeme díly rukávu A a B.



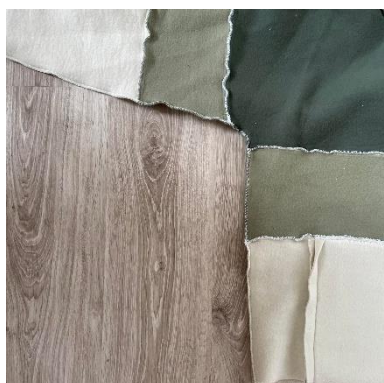
11, Sešijeme náramenice.



12, Po obou stranách našijeme rukávy.



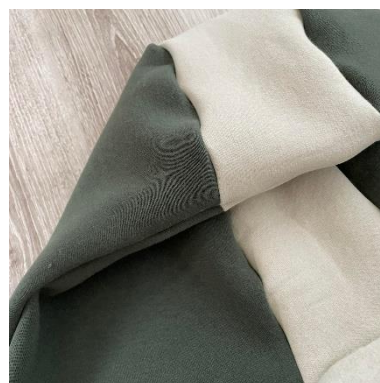
13, Mikinu sešijeme na bocích.



14, Sešijeme díly kapuce.



15, Obě kapuce sešijeme (líc na líc)



16, Kapuci našpendlíme do průkrčníku (začínáme špendlit střed na střed ZD)
- přesahy se budou ve předu křížit.
Našijeme.



17, Náplety rukávů sešijeme na bocích.



18, V půli přeložíme.



19, Náplety našijeme na rukávy.



20, Náplety pasu sešijeme na bocích.



21, V půli přeložíme a našijeme do pasu.

